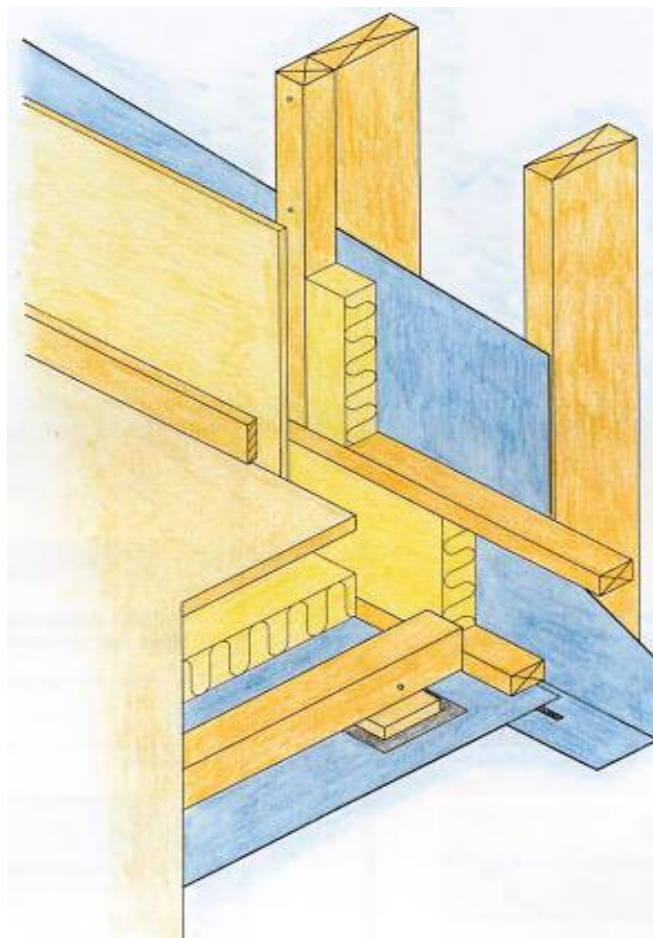


## AURUTÖKKEKILE



### ISELOOMUSTUS

- Heakskiidetud vastavalt Verksnorm 2000 50 aastase vananemisgarantiiga
- Ülihea tõmbetugevus.
- Hea läbistuskindlus.
- Võimalik monteerida otse tsementpindadele.
- Vastupidav tavalistele kemikaalidele nagu orgaanilised happed ja leelilahused.

### Keskkond:

Monarflex Elephant Skin on valmistatud keskkonnasõbralikust materjalist. Polüetüleen ei sisalda pehmeid või lahustuvaid koostisosakesi, mis võiksid lahustuda ja sattuda loodusesse. Peamine – toode on täielikult ümbertöödeldav ja taaskasutatav

### TEHNILISED ANDMED

Kaal:	200 g/m <sup>2</sup>
Paksus:	0,20 mm
Aurukindlus:	425,00 MN.s.g <sup>-1</sup>
Tõmbetugevus:	
<i>Pikisuunaline:</i>	4,6 kN/m
<i>Ristisuunaline:</i>	4,1 kN/m
Suhteline pikenemine:	
<i>Pikisuunaline:</i>	740 %
<i>Ristisuunaline:</i>	860 %
Löögitugevus:	613 g
Termiline stabiilsus:	-40°C to +75°C
Rulli mõõdud:	2,00 x 50 m 2,70 x 25 m

## Paigaldamine

Monarflex ELEPHANT SKIN Aurutõke paigaldatakse nii, et kõik vajalikud ühendused mis tehakse kataksid teineteist vähemalt 100 mm. ülekattega.

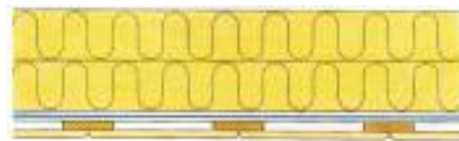
Kõik ühendused peavad olema tihedalt kokku surutud või teibitud.



## Paigaldamine lagedesse ja seintesse

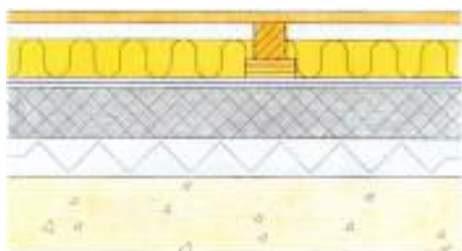


POLYKRAFT aurutõke paigaldatakse isolatsioonikihtide vahele et elektrijuhtmed ja muu vajalik jääks välimisse isolatsioonikihti. 2/3 isolatsioonist tuleb jätta "külma tsooni".



Siseruumi "soojas tsoonis" paigaldatakse aurutõke alati vastu soojustusmaterjali.

## Põrandate isoleerimine.



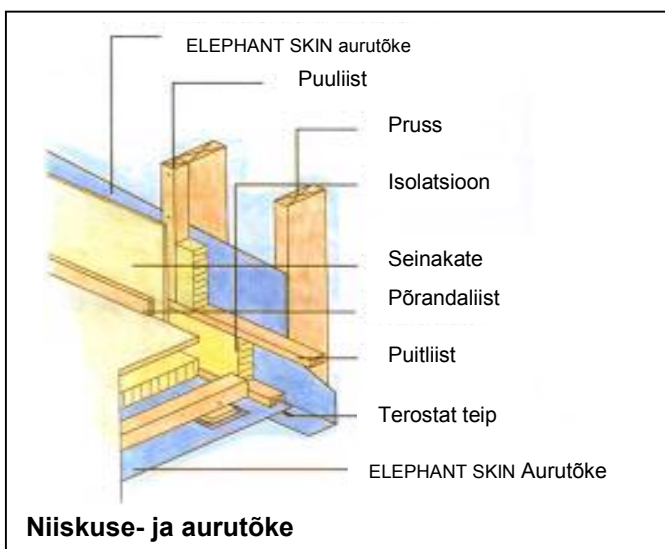
Aurutõke paigaldatakse niiskustundlikesse konstruktsioonidesse. Niiskus tundlikud põrandad nagu puit, vinüül ja muud sellised tuleb eraldada aluspinnast vältimaks pinnase niiskuse tungimist läbi betoonikihi. Vastasel korral võib saada rikutud ettenähtud niiskustase põrandakonstruktsioonis.



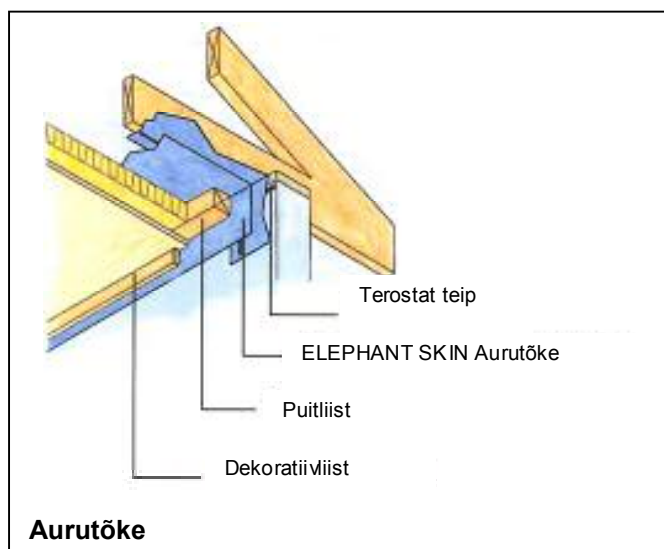
Kui põrandakatteks on laudvooderdis, vinüül või muu sarnane materjal, tuleb põrand isoleerida võimaliku niiskumise eest aurutõkkega. Samuti juhul kui põrand on varustatud kütte- või kanalisatsioonitorustikega. Enne aurutõkke ja ka viimistluse paigaldamist on oluline et aluspind oleks täielikult kuiv.

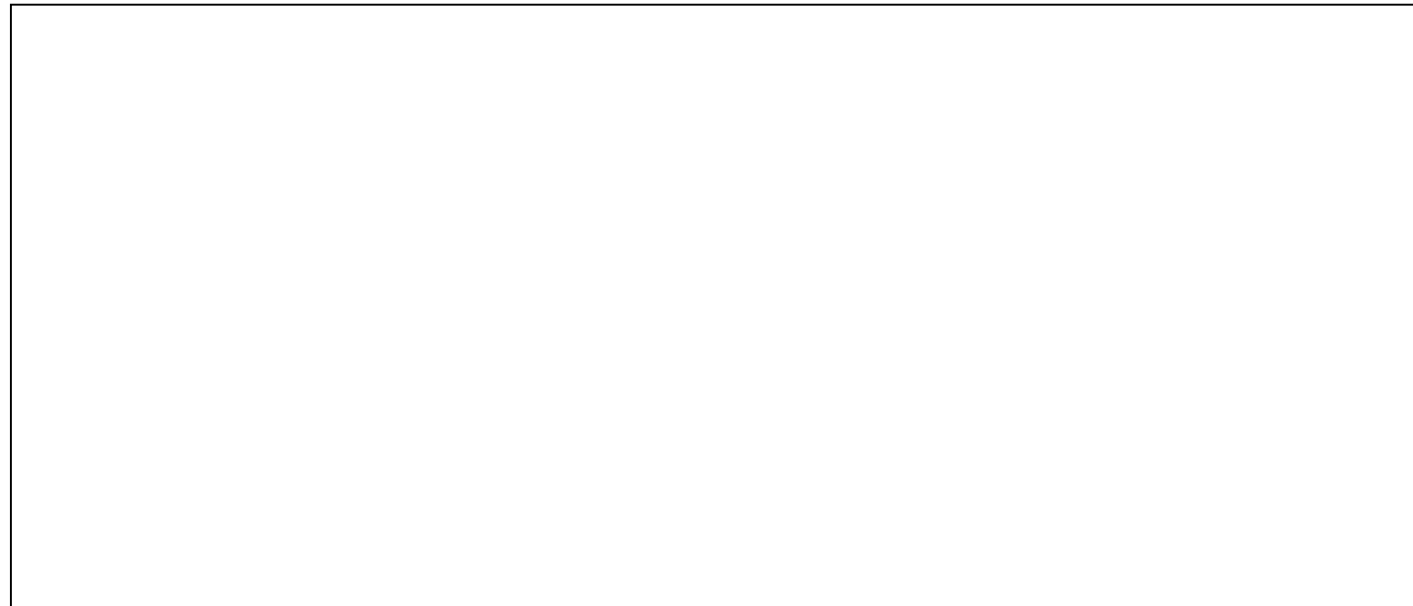
Taani ehitusregulatsiooni reeglistiku paragrahv 95 peatükk 7.3 lõige 2 ja 7

## Ühendamise moodused Põranda ja seina ühendamine



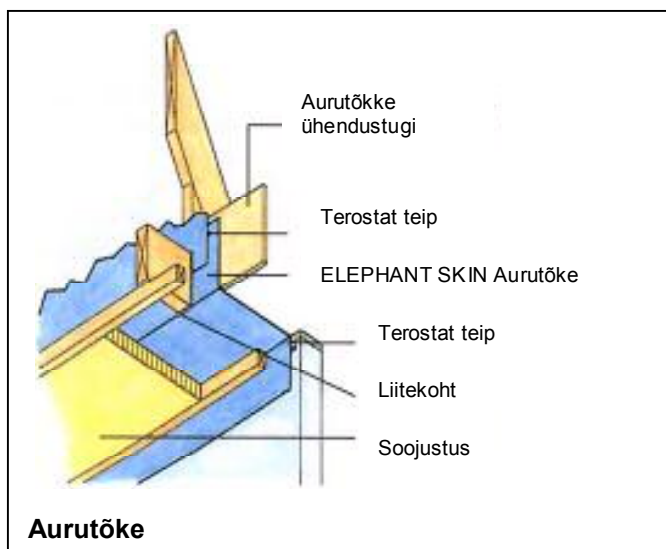
## Lae ja seina ühendamine



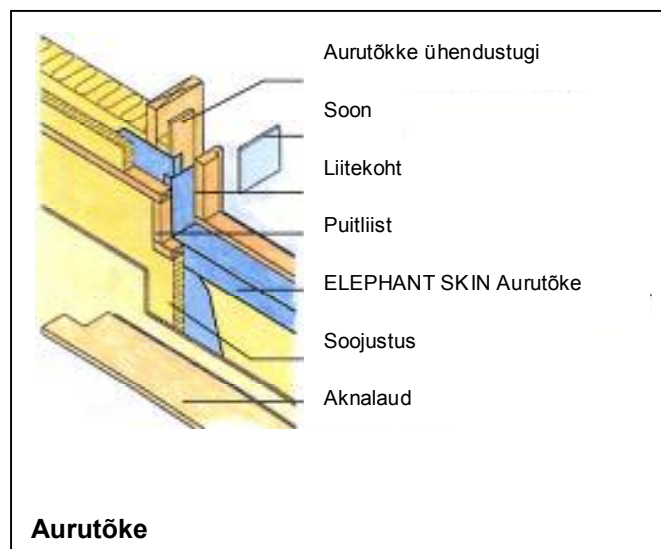


## Ühendamise moodused

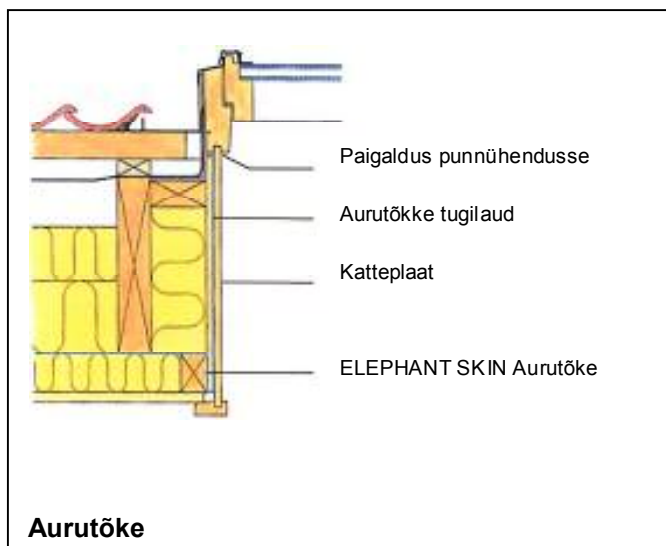
### Ühendused räästal



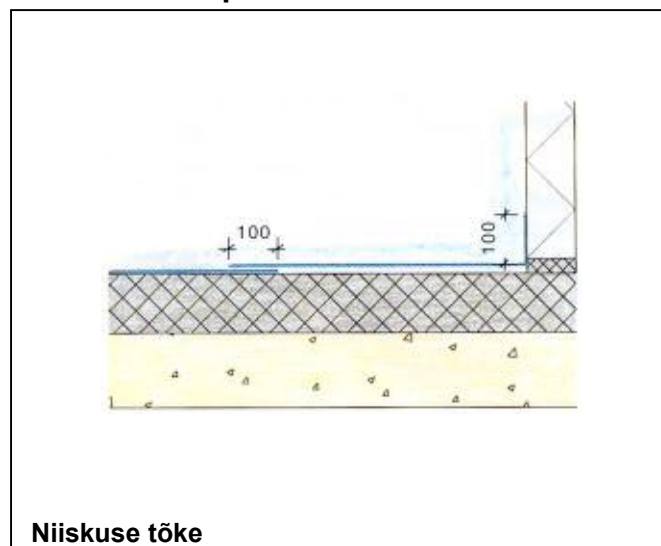
### Ühendused aknapiirdes



### Ühendused katuseaknal



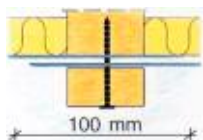
### Ühendamise põhimõtted



# Monarflex ELEPHANT SKIN – Auru- ja niiskuse tõke

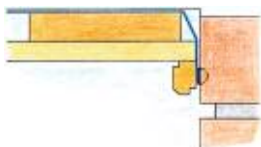
## ÜHENDAMISE MOODUSED/LÄBIVIIGUDES

### Ühendamise moodused

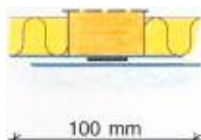


Pressitud liitekoht

Ühendus tellisseinaga väljaspoolt.

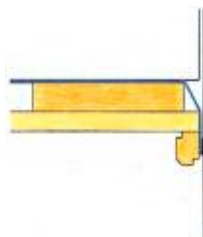


Pealislüüde – aurutõkke tihendamine vuugimastiksiga võimaldab tiheda ühenduse tellisseinaga.

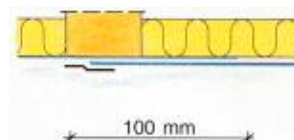


Terostat teip

Ühendus kitsal pinnal.



Terostat teip kahepoolse iseliimuva pinnaga või vuugimastiks tagavad poorse aluspinna puhul parema liite.

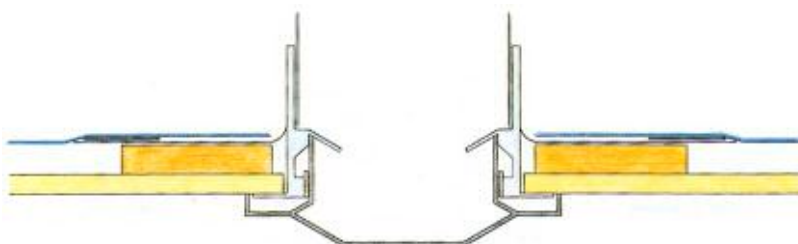


Teip



Kile ühendamine montaaživahuga puitliistu eelfreesitud ühendussoonde.

### Läbiviigud



Ventilatsiooni läbiviikude isoleerimiseks on MONARFLEX LÄBIVIIGUTIHEND

Kui MONARFLEX LÄBIVIIGUTIHEND ei ole paigaldatud tuleb aurutõkke ühenduskoht tuua laudisele min. 18 mm. ulatuses

### ABIVAHENDID:

Monarflex Terostat teip:

Rullis on:

3 cm x 5 m  
3 cm x 30 m  
1 cm x 22,5 m

Kõik toodud laiused on kahepoolse iseliimuva kihiga.

### MONARFLEX'i TOOTEVALIK

- **MONARFOL**  
Katuse aluskate
- **ROOF-FLEX**  
Katuse aluskate
- **DIFOFOL**  
Katuse aluskate
- **MONARPERM**  
Hingav membraan
- **DECOFOL**  
Tuuletõkke
- **POLYFRAFT**  
Aurutõkke
- **ELEPHANT SKIN**  
Aurutõkke
- **REFLEX**  
Spetsiaalne aurutõkke
- **BLACKLINE**  
Geomembraan
- **DPC – MEMBRANE**  
Vundamendi isolatsioon
- **RAC – MEMBRANE**  
Gaasitõkke membraan
- **RMB – MEMBRANE**  
Radoonitõkke membraan
- **MONARFLEX SUPER**  
Tellingukate
- **MONARFLEX ULTRA**  
Kasvuhoonekile
- **PONDLINER**  
Tiigikile
- **NET-O-FOL**  
Katte-kaitsekile
- **ABIVAHENDID**

### KONSULTATSIOONID

Kilekeskus OÜ

Kastani 1 Rapla 79514

Telefon: 048 92 103

Faks: 048 92 107

E-mail: [kilekeskus@kilekeskus.neti.ee](mailto:kilekeskus@kilekeskus.neti.ee)

ICOPAL Oy  
Läntinen teollisuuskatu 10  
FIN-02920 Espoo  
FINLAND